

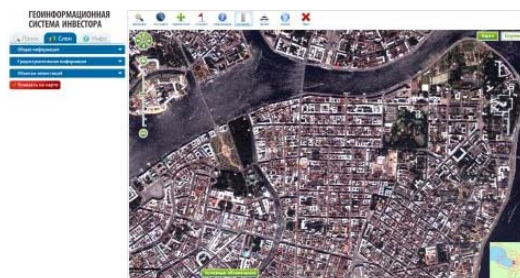
# ГИС Инвестора муниципального образования

Специальное предложение  
Муниципальным образованиям  
(муниципальным районам или  
городским округам)



## Цель

- Предоставить муниципальному образованию современный инструмент для продвижения территории (брендинга), привлечения дополнительных инвестиций в территорию среди российских и западных инвесторов (юридических и физических лиц) на базе геоинформационных технологий.

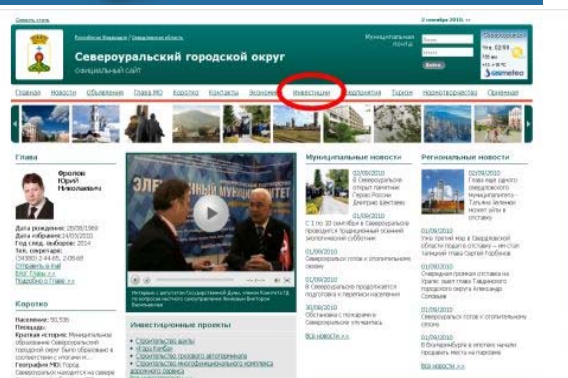


# Цифры и актуальность

- ГИС инвестора Санкт-Петербурга принес в городской бюджет с 2006 г. (за 4 года) инвестиций на сумму более 3,650 млрд. долларов.
- ГИС инвестора Самары и Самарской области помогает, несмотря на кризисные времена и короткое время проекта (с 2009 года) улучшать осведомленность о ситуации с инвест-площадками в регионе.
- С 2009 года ГИС инвестора разрабатывается во многих субъектах (Самарской, Кировской, Волгоградской областях), как часть инфраструктуры пространственных данных и/или информационной системы обеспечения градостроительной деятельности. Цена проекта на субъект от 3 млн руб в год в течение 2-3 лет.
- С 2010 г. проект ГИС инвестора доступен и отдельным муниципальным образованиям, благодаря сотрудничеству некоммерческого партнерства «Электронный муниципалитет» и создателей ГИС инвестора ООО «ЦПИ-инжиниринг», как часть предложения по созданию веб-сайтов для Муниципальных образований за небольшие бюджеты.

# Реализация

- Проект реализуется как картографическая подсистема платформы «Единая система муниципальных сайтов», предлагаемой муниципальному образованию, как стандартный продукт.
- Муниципальное образование может подключить (выбрать) данную опцию при заказе официального web-сайта. Физически пользователи увидят ссылку на официальном web-сайте.
- Вся техническая поддержка происходит удаленно, на технических средствах Исполнителя, ответственного за модуль ГИС инвестора МО
- Геоданные, карту, спутник должен быть предоставлен МО, однако могут быть и другие варианты



# Раздел сайта городского округа, посвященный инвестициям

**Североуральский городской округ**  
ОФИЦИАЛЬНЫЙ САЙТ

4 сентября 2010, сб

Муниципальная почта: [Поиск]

Век: 05/09  
742 мм  
+16, +18 °C

Главная Новости Объявления Глава МО Коротко Контакты Экономика Инвестиции Предприятия Туризм Нормотворчество

Проезжая

Главная / Инвестиции

**Инвестиции**

Ключевые показатели:  
 Данные актуальны на дату: --  
 Валовой продукт: -- млн.руб.  
 Средняя з/плата на предприятии: 20,7 тыс.руб.  
 Средняя стоимость 1 кв.м жилья: -- тыс.руб.  
 Количество зарегистрир. юр. лиц: 369  
 Количество юридических организаций: 3  
 Количество индивидуальных предпринимателей: --  
 Уровень инфляции: 5,53 %  
 Задача на 2010 г.: 3,4 млн.руб.

Глава  
**Фролов Юрий Николаевич**  
 Дата рождения: 29/09/1969  
 Дата избрания: 14/03/2010  
 Год след. выборов: 2014  
 Тел. секретаря: -- (а/звон) 2-44-63, 2-08-08  
 Отправить e-mail  
 Блок Главн >>  
 Подробнее о Главн >>

Муниципальные новости  
 02/09/2010 В Североуральске открыт памятник Герою России Дмитрию Шоктаеву  
 02/09/2010 В Североуральске медведь напал на человека

Инвестиционные проекты:

N	Наименование	Стоимость, млн.руб.	Дата размещ.
1	Строительство здания Чиркевской – Глубокая с од...	5 745	12/07/2010
2	Проект создания спортивно - туристического центра...	1 120	23/07/2010
3	Строительство городского автобусного, велосипедного...	480	12/07/2010
4	Строительство многофункционального комплекса дорож...	105	13/07/2010
5	Строительство завода по добыче и роливу чештой при...	50	14/07/2010
6	Создание агропромышленного комплекса «УП Грознене...	70	15/07/2010
7	Минимализация целевая программа по проведению капи...	321,6	16/07/2010
8	Развитие объектов системы образования Североуральс...	177,3	19/07/2010
9	Развитие объектов системы коммунальной инфрастр...	320,65	21/07/2010
10	Развитие и модернизация объектов системы водоснабж...	150,8	20/07/2010

Следующ. >>

Следующ. >>

Список инвестиционных проектов

Общая информация об инвестиционной привлекательности МО

# Подробная информация об объекте инвестиций не содержит картографическое обеспечение

- Проект создания спортивно - туристического центра круглогодичного действия «Гора Кумба»  
Дата размещ.: 23/07/2010
- Цели инвестиционного проекта:
  - обеспечение дополнительного экономического роста Североуральского городского округа за счет массового привлечения туристов и проведения спортивных мероприятий областного, федерального и международного уровней.
  - создание свыше 500 новых рабочих мест.
  - популяризация здорового образа жизни, создание условий для организации оздоровления и спортивно-туристического досуга молодежи и всех жителей Североуральского городского округа.
  - увеличение объемов производства существующих предприятий: строительный комплекс, легкая и пищевая промышленность, коммунальное хозяйство, транспорт, связь.
  - создание новых направлений профессионального развития, новых видов трудовой деятельности, уменьшение оттока молодежи из СГО.
  - сохранение экологической чистоты территории округа за счет непромышленного направления развития.
- Основные объекты проекта:
  - комплекс сооружений на горе Кумба (470,0 млн.руб.)
  - жилой комплекс (140,0 млн.руб.)
  - технический центр по ремонту спортивного и туристического снаряжения и обслужив

Инвестиционные проекты: << В список проектов Печать

Проект создания спортивно - туристического центра круглогодичного действия «Гора Кумба»

Дата размещ.: 23/07/2010

Контакты:  
 Организация: ООО «Гора Кумба»  
 Адрес: г. Североуральск  
 Телефон: --  
 Факс: --  
 E-mail: Нет данных  
 Сайт: Нет данных



Основные показатели:  
 Стоимость проекта, млн .руб.: 1 120  
 Степень проработки: Разработана концепция и презентация программы  
 Срок окупаемости, лет: 7  
 Форма участ.инвестора: --  
 Другие показатели: --

Цель проекта, краткое описание:  
 Цели инвестиционного проекта:  
 - обеспечение дополнительного экономического роста Североуральского городского округа за счет массового привлечения туристов и проведения спортивных мероприятий областного, федерального и международного уровней.  
 - создание свыше 500 новых рабочих мест.

# ГИС инвестора Вашего МО содержит геоданные:

## Геоданные:

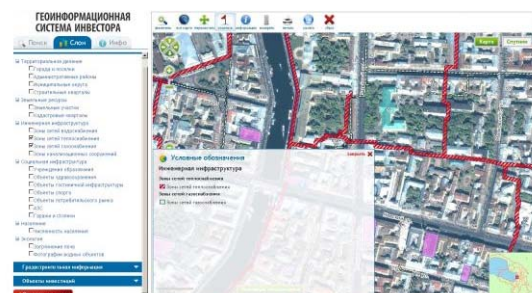
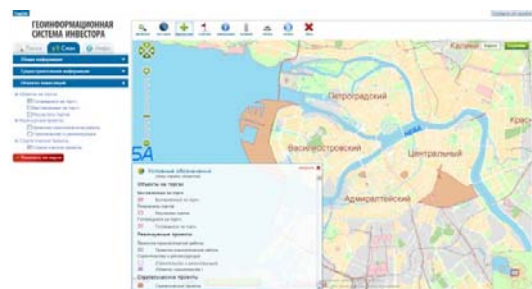
- Подробную базовую карту МО
- Космический снимок МО
- Объекты недвижимости или земельные участки, предлагаемые инвесторам (инвест-проекты или инвест.площадки) на карте
- Основные предприятия МО
- Может содержать Генеральный план МО (функциональное зонирование и пр.)
- Может содержать объекты по типам (жилое, торговое, социальное и пр.)
- Может содержать объекты туризма, достопримечательности и пр.

## Функционал геоинформационных систем online:

- Функции масштабирования карты
- Функция информации на карте об объекте инвестиций
- Функции выдачи результатов поиска на карте
- Другие функции

# Контент (содержимое) ГИС инвестора МО

- При клике на подраздел официального web-сайта муниципального округа загружает web-интерфейс с картой муниципального образования и регулярным базовым функционалом и структурой базовых геоданных.



# Контент (карта/спутник)

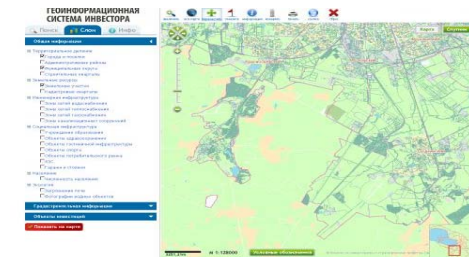
## Карта для городского округа (базовый набор):

- Границы территории муниципального образования
- Гидрография
- Улично-дорожная сеть
- Кварталы
- Здания
- Железные дороги и железнодорожные станции



## Карта для муниципального района (базовый набор):

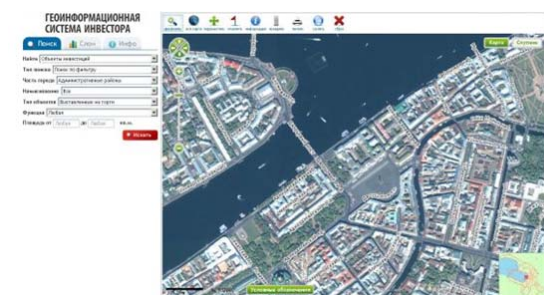
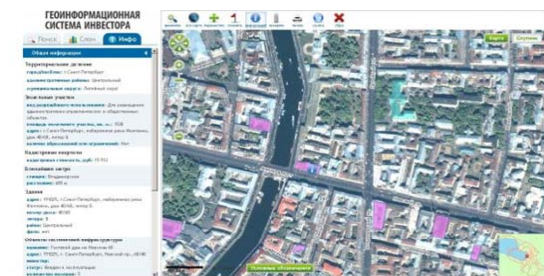
- дороги
- границы районов
- населенные пункты
- железные дороги
- растительность

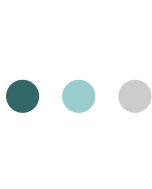


# Контент (карта/спутник)

## Спутник:

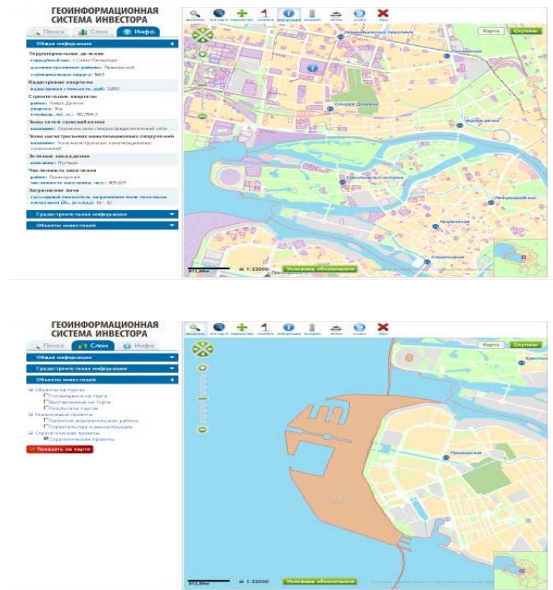
- Раздел снабжается актуальным снимком территории муниципального образования высокого разрешения (0,6-2 м).
- Реализация ГИС инвестора проходит значительно быстрее и дешевле, если карту и снимок предоставляет муниципальное образование.





# Слои

- Слои предоставляют из себя тематические геоданные, характеризующие инвестиционную привлекательность территории муниципального образования.
- К базовым геоданным относятся (обязательный уровень):
  - Инвест проекты (инвест площадки);
  - Расположение земельных участков;
  - Расположение объектов недвижимости;
  - Промышленные предприятия.



# Пример классификации инвест.проектов МО

- Необходимо для маршрутизации инвесторов по объектам

## Инвестиционные проекты



### Волгоградская область туризм

Инвестиционные проекты в сфере туризма и туристической инфраструктуры Волгоградской области



### Девелопмент

Инвестиционные проекты в сфере девелопмента Волгоградской области



### Промышленность

Инвестиционные производственные проекты Волгоградской области



### Сельское хозяйство

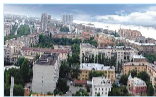
Инвестиционные проекты в сфере сельского хозяйства Волгоградской области

# Пример классификации инвестиционных площадок МО по типу

- Необходимо для маршрутизации инвесторов по объектам

## Инвестиционные площадки

Сегодня мы приглашаем инвесторов не только в промышленность региона, но и в строительную индустрию. Администрация Волгоградской области поставила перед собой задачу в ближайшие 2-3 года резко увеличить темпы жилищного строительства, чтобы обеспечить доступным жильем всех желающих. Особые надежды связываются с развитием малоэтажного строительства в нашем регионе.



### Инвестиционные площадки для строительства жилой недвижимости

Стабильное развитие экономики Волгоградской области определяет необходимость обеспечения населения региона комфортным и доступным жильем. На территории региона создана вся необходимая строительная инфраструктура для эффективной реализации разноплановых инвестиционных строительных проектов.



### Инвестиционные площадки для строительства малоэтажного жилья

Администрация Волгоградской области готова помогать инвесторам в решении самого дорогостоящего вопроса – строительстве коммуникаций для коттеджных поселков. Кроме того, представленные под малоэтажное строительство площадки соответствуют всем условиям для успешного строительства новых коттеджных поселков в нашем регионе.



### Инвестиционные площадки сельскохозяйственного назначения

Немаловажным направлением развития экономики Волгоградской области является повышение эффективности деятельности агропромышленного комплекса региона. С этой целью проводится поддержка сельхозпроизводителей Администрацией Волгоградской области.



### Промышленные инвестиционные площадки

На сегодняшний день в Волгоградской области созданы все необходимые экономические условия как для размещения нового производства на территории региона, так и успешной локализации производств в комплектующих на региональных предприятиях.

# Атрибутивная информация

- При клике на карту на инвест-проект или инвестиционную площадку, пользователь получает атрибутивную текстовую информацию (описание). Которая может появляться либо справа от карты, либо на самой карте и сопровождаться фотографиями объекта

Поиск Слон Инфо

- Общая информация
- Градостроительная информация
- Объекты инвестиций

**Строительство и реконструкция**  
адрес: Е.О., Невская губа Финского залива, изъятая территория (зад. № 78-043:1)  
инвестор: Торги ФИ (ЗАО "Терра Нова" - победитель, 05.06.06)  
назначение: Общественно-деловая и жилая застройка (комплексное освоение)  
стадия: РГ  
Номер земельного участка: А-66/10  
Дата записки: 20020304  
площадь, кв. м.: нет данных  
документ: нет данных

**Стратегические проекты**  
Наименование проекта: Создание территории западной части Васильевского острова  
Сроки реализации: 2005-2012 гг.  
Объем финансирования: 28,8 млрд. рублей (образование территории и инженерная подготовка)  
Форма финансирования: Частные средства инвестора  
Инвестор: ООО УИ Айрской Фасад  
Описание проекта: Создание нового района города путем налива территории в западной части Васильевского острова. Создание на этой территории современного многофункционального городского района, совмещающего общественно-деловые и жилые функции.  
Общая площадь проекта: 476 Га  
Статус проекта: Ведутся строительные работы по образованию территории, ныто 120 Га  
Стратегический проект Санкт-Петербурга: Да  
Фотографии: нет

# Примеры атрибутивной информации

## Административное здание по проспекту им. В. И. Ленина



Основная часть помещений наземных этажей предназначена под офисы. Помимо офисных помещений, конференц-зон, выставочных залов, салона красоты и фитнес-центра, часть здания предназначена для размещения коммерческого банка: проектом предусмотрен отдельный вход, помещение для деньгохранилища, связь операционного зала банка с деловым центром.

### Этажность (количество уровней)

Переменная

- Количество наземных этажей 8-13
- Количество подземных этажей – 2

### Площадь

Площадь земельного участка: 4 019 кв. м.

Площадь застройки: 3 079,63 кв. м.

Общая площадь здания: 30 631,46 кв. м; в том числе ниже отметки 0,000м: 5 826,03 кв. м.

Площадь офисов: 13 513,64 кв. м.

Площадь торговых помещений: 689,87 кв. м.

Площадь предприятий общественного питания: 678,78 кв. м.

Площадь складских и технических помещений: 1 499,34 кв. м.

### Парковка

Подземный и наземный паркинги:

- площадь подземных автостоянок: 4 720,91 кв. м.
- вместимость подземных автостоянок: 118 машино-мест,
- вместимость наземных автостоянок: 115 машино-мест.

**Сумма необходимых инвестиций 59 млн. долл.**



## Бизнес-комплекс «Партнер-сити»



Общая площадь комплекса 200 тыс. кв. м, в т. ч. офисы 108 тыс. кв. м, выставочные площади 7,7 тыс. кв. м, рестораны 5,6 тыс. кв. м, паркинг для работников комплекса – 1600 машино-мест, гостевая автостоянка на 330 машино-места. Сочетание различных типов недвижимости офисной, гостиничной, выставочной создает синергетический эффект. Комплекс обладает хорошо развитой инфраструктурой (в частности паркингом), что является нехарактерным для центральной части города и позволяет создать дополнительные удобства для посетителей комплекса. Условием реализации инвестиционного проекта является завершение строительства телевизионной башни. Ее строительство - необходимое условие выделения земельного участка под застройку бизнес-комплекса.

### Этажность

Высота офисных зданий 3-9 этажей, высота башни 306 метров

### Площадь

Площадь земельного участка под застройку бизнес-комплекса 20 га.

### Сумма необходимых инвестиций

Проект строительства «Партнер-сити» оценивается в 140 млн. Евро, проект строительства телевизионной башни оценивается 33 млн. Евро.

## Инвестиционные площадки для строительства жилой недвижимости

Стабильное развитие экономики Волгоградской области определяет необходимость обеспечения населения региона комфортным и доступным жильем. На территории региона создана вся необходимая строительная инфраструктура для эффективной реализации разноплановых инвестиционных строительных проектов.

### Инвестиционная площадка «Актив-сити»

Местоположение: г. Волгоград, Дзержинский район

Общая площадь: 2,29 Га

Вид разрешенного использования и фактическое использование: Общественно-деловая зона

Правовые условия для передачи участка в пользование: Аренда на период проектирования и строительства.

Вся контактная информация инициаторов проектов, а также полная характеристика проектов представлены

в [Каталоге инвестиционных площадок Волгоградской области](#)

### Инвестиционная площадка «Горизонт»

Местоположение: Волгоградская область, Городищенский район

Общая площадь: 647 Га

Вид разрешенного использования и фактическое использование: Земли поселений. Не используются

Правовые условия для передачи участка в пользование: Продажа

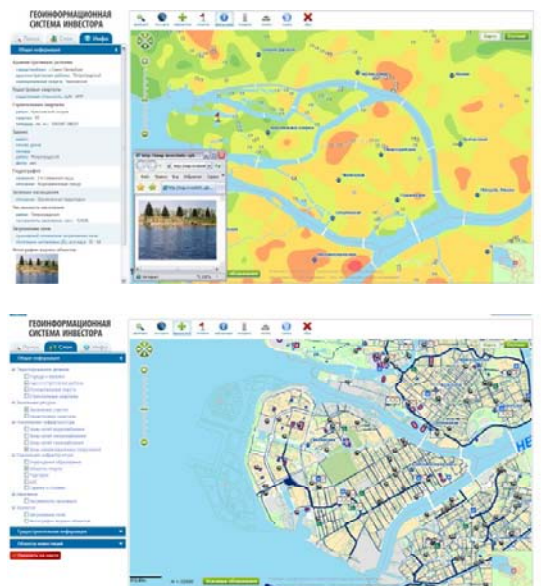
Вся контактная информация инициаторов проектов, а также полная характеристика проектов представлены

в [Каталоге инвестиционных площадок Волгоградской области](#)



# Дополнительные данные

- К необязательной, но важной информации относятся:
  - Земельные участки и кадастровые данные;
  - Генплан (функциональное планирование: торговая, жилая, общественно-деловая, промышленная застройка и т.д.)
  - Транспортная инфраструктура (существующая/строящаяся);
  - Инженерная инфраструктура (существующая/строящаяся).
- Базовые геоданные могут представить исполнителю в любых форматах:
  - Печатном;
  - Электронном (текст, таблицы, графики, геоинформационные форматы).



# Функции поиска

- Может быть настроен поиск инвест. проектов (или по другой информации) с визуализацией результатов на карте.
- Может быть реализован адресный поиск объектов на карте с последующим включением/выключением слоев (например, инвест проектов) для анализа окружения.

Поиск Слои Инфо

Найти: Объекты инвестиций

Тип поиска: Поиск по фильтру

Часть города: Административные районы

Наименование: Все

Тип объектов: Выставленные на торги

Функция: Любая

Площадь от: Любая до: Любая кв.м.

Искать

# ГИС функционал



Увеличить



Уменьшить



Передвижение



100 %

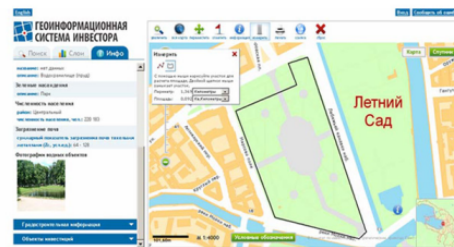
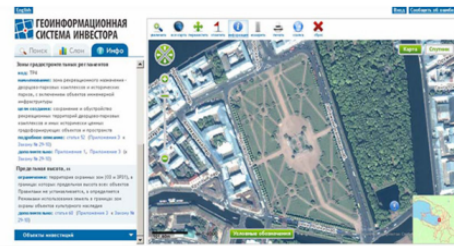


Масштабная линейка



Отчет для печати PDF

Обзорная карта



*Предусмотрено измерение площади*

# Отчет для печати

- Формирует отчет карты, условных обозначений геоданных, а также результатов вывода атрибутивной информации и/или результатов поиска по району в табличном виде с сохранением PDF-документа

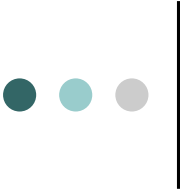


*Нахождение инвест.проектов по адресам и сохранение в PDF-отчет*



## Дополнительные опции

- API-сервис – генерация точки на карте при загрузке текста инвест-проекта на сайте
- Дополнительные опции по поиску (по дополнительным полям)
- Подготовка дополнительных геоданных по МО
- Внедрение фотографий и текста с помощью редактора «своими силами», настройка редакторов
- Другие пожелания Заказчика

- 
- Полезные ссылки:
  - [www.web-gis.spb.ru](http://www.web-gis.spb.ru) – сайт разработчиков ГИС инвестора
  - <http://www.geointellect.ru/?id=2459> презентация ГИС инвестора для субъекта (города) РФ
  - <http://www.geointellect.ru/?id=1575> презентация ГИС инвестора Санкт-Петербурга
  - Скачать статьи:
    - <http://web-gis.spb.ru/content/%D0%93%D0%98%D0%A1%20%D0%B8%D0%BD%D0%B2%D0%B5%D1%81%D1%82%D0%BE%D1%80%D0%B0.pdf>
    - <http://www.geointellect.ru/images%5C2586-0>
    - <http://www.geointellect.ru/images%5C2498-0>
    - <http://www.geointellect.ru/images%5C2499-0>

С уважением, Денис Струков  
генеральный директор  
информационно-консалтинговой группы  
"Центр пространственных исследований"

---

190020, Санкт-Петербург  
Рижский проспект, дом 41, лит Г  
Бизнес-центр «Калинкинъ», офис 307

---

Тел. в Петербурге: т/ф+7( 812) 493-52-27,  
моб +7 (921) 983-70-73